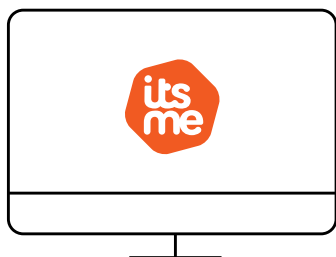


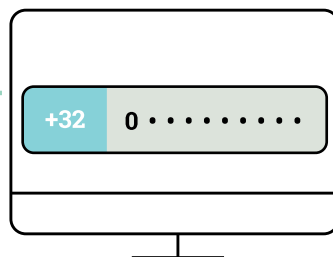
Hoe heractiveer je je itsme[®]-account?

1



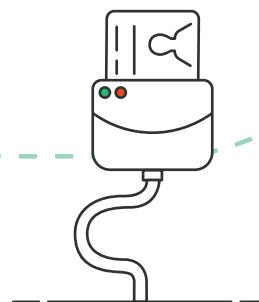
Surf naar www.itsme-ID.com
en selecteer "Mijn account"
> "Heractiveer je itsme[®]"

2



Vul je telefoonnummer in
Opgelet, gebruik het
telefoonnummer dat gelinkt is aan
de identiteit die je wil heractiveren.

3



Sluit je eID-kaartlezer aan
Steek je eID-kaart in de kaartlezer en
bevestig met de pincode van je eID.

4



Bevestig je identiteitsgegevens
Controleer je gegevens en
bevestig de heractivatie van
je itsme[®]-account.

5



Klaar!
Je itsme[®]-account is
opnieuw geactiveerd.
Je ontvangt een sms ter
bevestiging.

